



# S115

ASPIRAPOLVERE



Manuale dell'utente

# Istruzioni di sicurezza

Leggere attentamente queste istruzioni di sicurezza prima di usare il dispositivo, e conservarle per riferimento.

## Uso previsto

- Usare l'aspirapolvere solo in ambito domestico e similare.
- Questo aspiratore non è destinato ad essere usato all'esterno.
- Usare solo per polvere e materiali secchi. Non usare mai la bocchetta elettrica su persone o animali. Qualunque altro uso, modifica o variazione non è consentito.
- Questo apparecchio può essere usato da bambini da 8 anni in su e da persone con ridotte capacità fisiche, sensoriali o mentali o senza precedente esperienza e conoscenza se supervisionati durante l'uso, o se hanno ricevuto istruzioni per usare la macchina con sicurezza, e ne comprendono i possibili pericoli.
- I bambini non devono giocare con questo dispositivo. Pulizia e manutenzione non devono essere effettuate da bambini se non sotto la supervisione di un adulto.

## Sicurezza tecnica

- Utilizzare l'unità solo conformemente a questo manuale.
- Prima di metterlo in funzione, verificare che il voltaggio indicato sul fondo del dispositivo corrisponda a quello della rete locale.
- Non usare la macchina se danneggiata. In tali casi accertarsi di far sostituire le parti danneggiate solo da personale autorizzato Lux Service.
- Non tirare il cavo di alimentazione per spostare l'aspirapolvere, né tirarlo per scollegarlo dalla presa elettrica.
- Non immergere la macchina in acqua, e usare solo un panno leggermente umido per pulire la spazzola elettrica.
- Il tubo elettrico contiene collegamenti elettrici:
  - non utilizzare in presenza di vapore o umidità;
  - non immergere nell'acqua;
  - il tubo deve essere controllato regolarmente e non deve essere utilizzato nel caso risulti danneggiato.

- In caso risulti danneggiato deve essere riparato o sostituito da personale qualificato Lux per evitare qualsiasi pericolo.

## Uso corretto

- Non usare l'aspirapolvere senza sacchetto, filtro HEPA H113 e filtro HEPA a lungo termine.
- Il coperchio dell'aspirapolvere non si chiude se il sacchetto non è presente. Non usare una forza eccessiva.
- Non usare su materiali caldi o accesi, come sigarette o ceneri.
- Non usare su liquidi e materiali umidi.
- Non usare su materiali o gas facilmente infiammabili o esplosivi.

## Accessori opzionali con spazzole rotanti

- Fare attenzione a che capelli, dita, abiti e simili non entrino in contatto con il rullo rotante della bocchetta elettrica.
- Non toccare il rullo spazzola quando l'aspirapolvere è collegato alla rete elettrica.
- Non far passare la bocchetta elettrica sul cavo di alimentazione perché potrebbe danneggiarlo.

## Nota di garanzia

- *La garanzia e le garanzie estese sono valide esclusivamente se vengono usati ricambi, accessori e materiali di consumo ORIGINALI Lux.*
- *Le riparazioni durante il periodo di garanzia devono essere effettuate da personale autorizzato Lux Service.*
- *I danni al motore da acqua non sono coperti da garanzia.*
- *Non usare il filtro e il contenitore polvere più di una volta, perché ciò potrebbe ostruire i pori e danneggiare quindi l'unità*
- *La garanzia estesa (conformemente alla responsabilità legale) si applica solo se il contenitore della polvere e i filtri vengono sostituiti con materiali di consumo ORIGINALI Lux entro un periodo di tempo ragionevole visualizzato sul display LCD.*



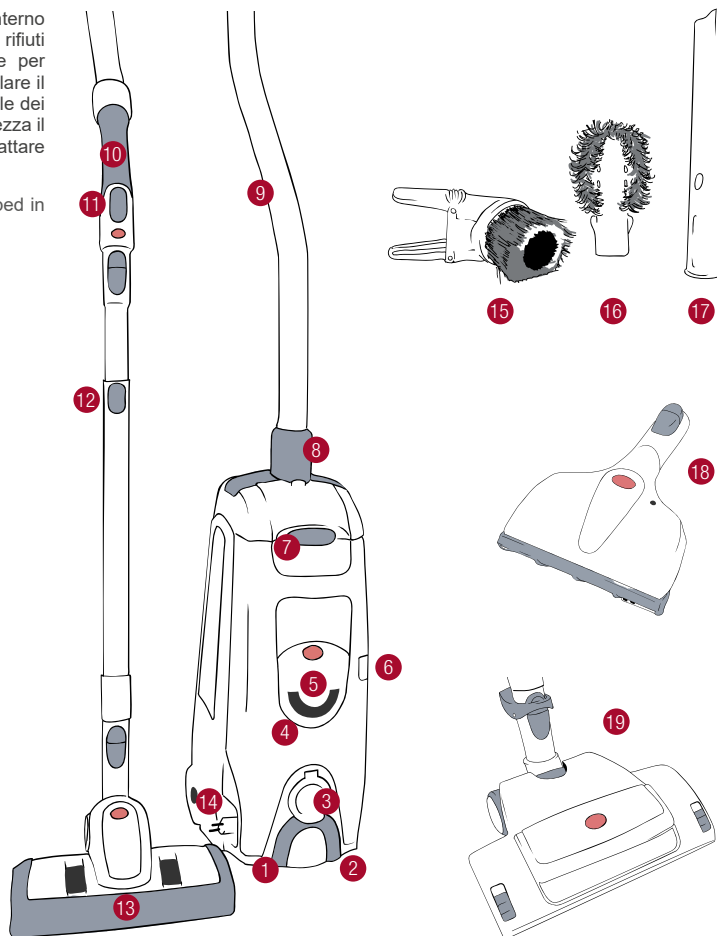
Questo simbolo sul prodotto o sulla confezione indica che all'interno dell'UE il prodotto non deve essere smaltito con i normali rifiuti domestici. Al fine di evitare possibili conseguenze negative per l'ambiente e la salute provocate da un errato smaltimento, riciclare il prodotto responsabilmente per sostenere il reimpiego sostenibile dei materiali utilizzati nella sua fabbricazione. Per smaltire in sicurezza il prodotto usato, rivolgersi ad un punto di raccolta ufficiale o contattare il rivenditore dal quale il prodotto è stato acquistato.

The manufacturer reserves the right to make changes to the product described in this manual at any time without prior notice.

## Descrizione generale

- 1 Interruttore On/Off
- 2 Pedale per avvolgicavo
- 3 Attacco di soffiaggio
- 4 Pulsanti controllo
- 5 Display
- 6 Posizione di parcheggio laterale
- 7 Carter anteriore
- 8 Connettore tubo
- 9 Tubo con alim. elettrica
- 10 Maniglia
- 11 Maniglia di controllo su tubo
- 12 Tubo telescopico
- 13 Bocchetta automatica per pavimenti Autocomb
- 14 Cavo alimentazione
- 15 Bocchetta combi piccola
- 16 Spazzola per radiatori\*
- 17 Bocchetta per interstizi\*
- 18 PL 1 Spazzola elettrica per mobili imbottiti\*
- 19 PB Intelligence Spazzola elettrica\*

\*Accessori opzionali in alcuni paesi



# Sistema di filtraggio

## Sacchetto sintetico

Il sacchetto per la polvere ad alta efficienza a 3 strati cattura efficacemente le particelle di polvere, e il suo sistema a doppia membrana fa sì che non vengano liberate, nemmeno al cambio del sacchetto.

## Filtro Swiss HEPA™

Il filtro HEPA svizzero H13, è un filtro ad alta efficienza in grado di rimuovere fino al 99,97% delle micro-particelle, come polveri fini, polline e spore di muffa.

## Filtro al carbone attivo

Il filtro al carbone attivo riduce i gas e gli odori di origine naturale e chimica.

## Filtro HEPA a lungo termine

Un secondo filtro HEPA garantisce la rimozione della polvere proveniente dal motore. Il rivestimento antibatterico riduce ulteriormente i batteri e i germi.

# Primi passi

## Prima dell'uso

Accertarsi che l'aspirapolvere, il sacchetto e i filtri siano installati correttamente.

Collegare il connettore del tubo e gli accessori desiderati.

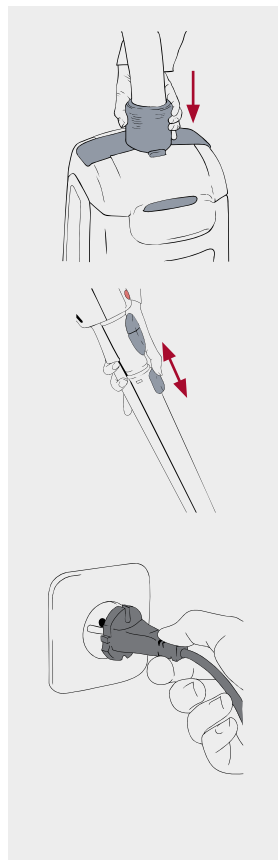
Per estendere il tubo telescopico, premere il cursore verso il basso. Per accorciare il condotto, premere il cursore verso l'alto.

Estrarre completamente il cavo di alimentazione e collegarlo all'alimentazione elettrica.

## Dopo l'uso

Spegnere l'unità, scollegarla dall'alimentazione e premere il pedale dell'avvolgicavo per avvolgere il cavo.

Tenere il Lux S115 in un ambiente asciutto e fresco.



## Funzionamento sul dispositivo



### Interruttore On/Off

Per accendere e spegnere l'aspirapolvere.



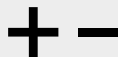
### Avvolgicavo

Per avvolgere il cavo.

**IPC**

### Modalità IPC

Il Lux S115 funziona in modalità "Intelligent Power Control", e adegua automaticamente la potenza di aspirazione al tipo di pavimento.



### Regolazione manuale dell'aspirazione

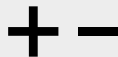
Si può aumentare o diminuire manualmente la potenza di aspirazione con l'uso di questi pulsanti.

## sulla maniglia



### Modalità IPC + Interruttore On / Off

Il Lux S115 funziona in modalità "Intelligent Power Control", e adegua automaticamente la potenza di aspirazione al tipo di pavimento. Serve anche ad accendere e spegnere l'aspirapolvere.



### Regolazione manuale dell'aspirazione

Si può aumentare o diminuire manualmente la potenza di aspirazione con l'uso di questi pulsanti. Per tornare alla Modalità IPC, premere il pulsante IPC



### On/Off Spazzola elettrica

Si può accendere e spegnere la spazzola elettrica tramite questo pulsante.

## Display e funzioni



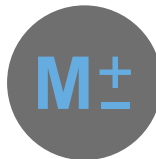
### Modalità IPC

Il Lux S115 funziona in modalità "Intelligent Power Control", e adegua automaticamente la potenza di aspirazione al tipo di pavimento.



### Modalità IPC + Spazzola elettrica

Il Lux S115 funziona in modalità "Intelligent Power Control" e la spazzola elettrica collegata è accesa.



### Regolazione manuale dell'aspirazione

Il Lux S115 funziona in modalità manuale. Si può regolare la potenza di aspirazione con l'uso dei pulsanti "+" e "-".



### Modalità manuale + Spazzola elettrica

Il Lux S115 funziona in modalità manuale e la spazzola elettrica collegata è accesa.



### Display potenza di aspirazione

Le barre a led indicano la potenza di aspirazione del Lux S115.



### Sacchetto polvere pieno

Il sacchetto polvere MediClean del Lux S115 è pieno e deve essere sostituito.



### Filtro HEPA

È necessario sostituire il filtro HEPA del Lux S115.



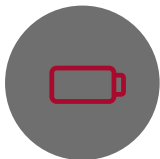
### Funzione Standby

La bocchetta del Lux S115 è in posizione di parcheggio. Se l'intervallo supera i 5 minuti, il Lux S115 si spegne automaticamente.



### Batteria maniglia quasi scarica

La batteria della maniglia è quasi scarica e deve essere sostituita presto.



### Batteria maniglia scarica

La batteria della maniglia è scarica e deve essere sostituita.



### Filtro HEPA

Il filtro HEPA del Lux S115 non è posizionato correttamente.



### Surriscaldamento

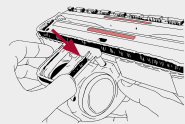
Il motore è surriscaldato. Lasciarlo raffreddare fino a 40 minuti.

# Accessori e funzioni aggiuntive



## Bocchetta automatica per pavimenti

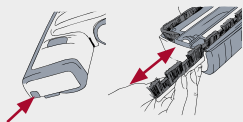
Per pulire i pavimenti, usare la funzione bocchetta automatica per pavimenti nella funzione IPC. La bocchetta si adatta automaticamente al tipo di pavimento sollevando e abbassando la spazzola.



Si può regolare manualmente la funzione per pavimenti rigidi o per tappeti con i cursori sulla bocchetta. Usare sempre simultaneamente i due cursori quando si regolano le funzioni.

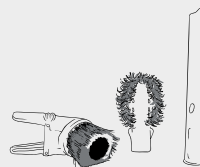
Per i pavimenti rigidi si può usare l'attacco opzionale per pavimenti.

La striscia della spazzola frontale può essere cambiata, se necessario. Rimuovere la copertura e tirare la striscia fuori della bocchetta. Accertarsi di riposizionare correttamente la copertura.



## Posizione di parcheggio laterale

Nella posizione di parcheggio laterale la S115 va in standby. Se l'intervallo supera i 5 minuti, il Lux S115 si spegne automaticamente.

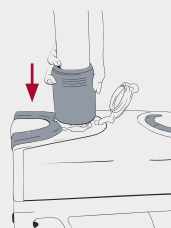


## Bocchetta combi

Per spolverare, usare la spazzola della bocchetta combi. Per togliere la polvere dai mobili imbottiti, usare la parte aspirante della bocchetta combi. Per togliere la polvere dalle tende, ridurre manualmente la potenza di aspirazione. La bocchetta combi può essere tenuta a portata di mano sul supporto sulla maniglia del tubo.

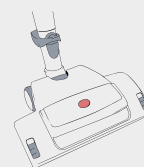
## Bocchetta per interstizi e Spazzola per radiatori\*

Usare lo strumento per gli interstizi per pulire spazi ristretti e angoli. Per usare la spazzola per radiatori, montarla sullo strumento per interstizi.



## Attacco per soffiaggio Funzione flusso d'aria

Aprire la protezione dell'attacco per il soffiaggio e inserire il tubo nella sede. All'accensione dell'aspirapolvere, l'aria viene soffiata dal tubo.



## PB Intelligence – Spazzola elettrica\*

Il grande aiuto per la pulizia profonda e la pulizia dei tappeti. Per la corretta pulizia profonda dei tappeti si raccomanda l'uso della PB Intelligence.

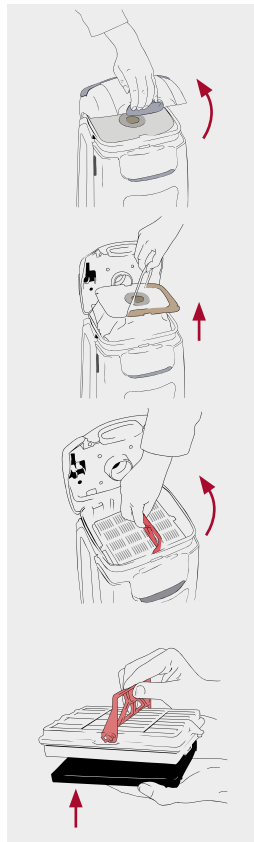


## PL 1 – Spazzola per mobili imbottiti\*

Per la pulizia profonda dei mobili imbottiti e dei materassi. Per la corretta pulizia profonda dei mobili imbottiti e dei tappeti si raccomanda l'uso della PL1.

# Manutenzione e cambio filtro

Usare solo parti di ricambio, accessori e materiali di consumo ORIGINALI Lux.



## Apertura del dispositivo

Spegnere il dispositivo e scollegarlo dall'elettricità. Aprire il coperchio con il bottone di blocco.

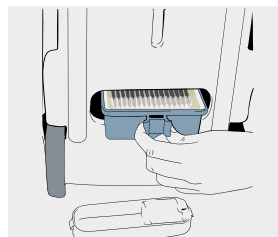
## Rimozione / Sostituzione del sacchetto

Rimuovere il contenitore della polvere tramite la maniglia in carta e smaltirlo.

Inserire un nuovo sacchetto. Se il sacchetto non è inserito correttamente, il pannello frontale non si può chiudere.

## Sostituzione del Filtro HEPA svizzera e dei Filtri al carbone attivo

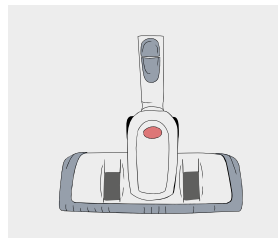
Per sostituire il filtro HEPA H13 e il filtro al carbone attivo, portare la maniglia sul filtro HEPA H13, estrarre il filtro e smaltirlo. Inserire con un clic il nuovo filtro al carbone attivo nella sede del nuovo filtro HEPA H13. Inserire il filtro e accertarsi che sia nella posizione corretta. Girare la maniglia del filtro HEPA H13 nella corretta posizione e inserirlo al posto.



## Cambio dei filtri HEPA di lunga durata

Aprire il coperchio sul retro dell'aspirapolvere S115. Il filtro HEPA 2 di lunga durata dura in genere vari anni prima di dover essere sostituito.

# Manutenzione della bocchetta Autocomb



Per ottenere una pulizia costantemente elevata, e per prolungare la vita utile della bocchetta Autocomb, pulire la bocchetta regolarmente.

Rimuovere capelli e particelle di polvere dall'anello della spazzola e dalle ruote della bocchetta.





**Lux International AG**

Seestrasse 39

8700 Kuesnacht

Switzerland

E: [contact@luxinternational.com](mailto:contact@luxinternational.com)

W: [www.luxinternational.com](http://www.luxinternational.com)

IT

**D.E.S. s.r.l.**

Concessionaria Lux Italia s.r.l.

Sede Amm: Via Perugino 10

IT - 24068 Seriate (BG)

Tel: +39 035 423 6010

E: [international.relations@des-lux.it](mailto:international.relations@des-lux.it)

W: [www.luxinternational.com](http://www.luxinternational.com)