

Basic BM 375 è il più classico e comune aspiratore industriale monofase. 3 motori by-pass e filtrazione convenzionale con filtro a tasche o stellare. Risponde a molteplici applicazioni non specifiche nel campo industriale e nei casi in cui non vi siano problematiche riguardanti grandi quantità di polveri, specialmente quella di fine granulometria.

**CARATTERISTICHE TECNICHE**
**SLINE BASIC**

MODELLI	BM 375 ☺	WM 375 ☺
MOTORIZZAZIONE	n°3 By-pass	n°3 By-pass
POTENZA	3300 W	3300 W
VOLTAGGIO	230 V	230 V
FREQUENZA	50/60 Hz	50/60 Hz
AMPERAGGIO	14,4 A	14,4 A
PORTATA D'ARIA	510 m³/h	510 m³/h
DEPRESSIONE	230 mBar	230 mBar
DIAMETRO BOCCHETTONE	Tangenziale Ø 60 mm	Centrale Ø 60 mm
DIAMETRO CAMERA FILTRANTE	Ø 460 mm	Ø 460 mm
DIMENSIONI	80x60x152 cm	80x60x152 cm
PESO	62 Kg	62 Kg
SISTEMA FILTRANTE	BM 375	WM 375
TIPOLOGIA FILTRO	Poliestere stellare	Poliestere stellare
FILTRO PRIMARIO - SUPERFICIE STANDARD	20.000 cm²	20.000 cm²
MEDIA FILTRANTE STANDARD	L	L
FILTRO SECONDARIO	OPT	OPT
PULIZIA FILTRO	Manuale scuotimento	Manuale scuotimento
SISTEMA DI RACCOLTA	BM 375	WM 375
CAPACITÀ	Fusto 75l	Fusto 75l

**BM 375 BASIC**


Modelli con ingresso tangenziale

**WM 375 BASIC**


Modelli con ingresso centrale

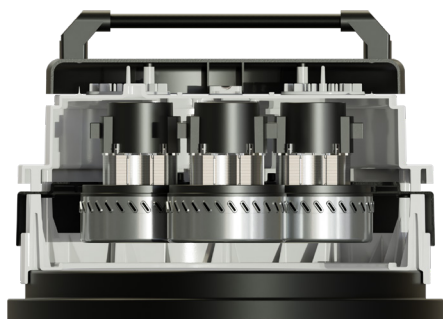




POLVERE E SOLIDI BASIC BM-WM 375

SLINE

Ingresso di tipo centrale o tangenziale ▶



◀ 3 motori di tipo By-pass

Sistema agevole di sgancio del fusto ▶

